

Hoe leg ik connectie naar mijn Dedicated Server via RDP?

Article Number: 1109 | Rating: Unrated | Last Updated: Tue, Aug 8, 2017 2:14 PM

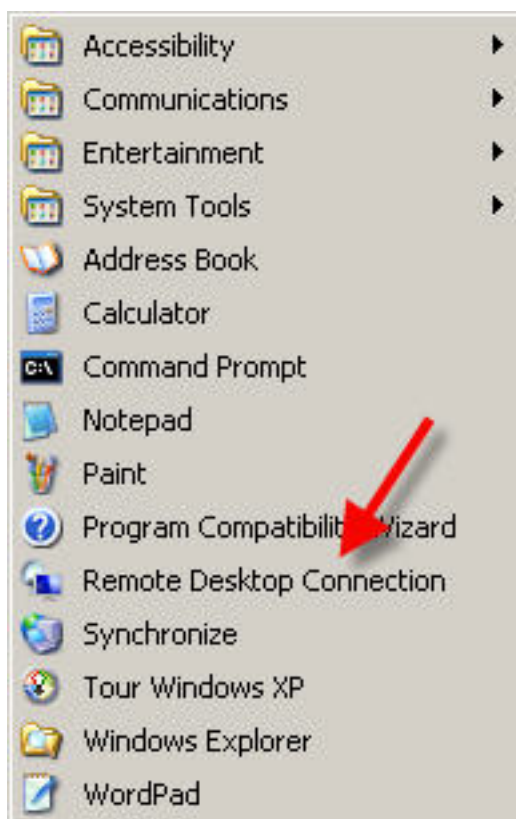
Om een RDP (remote desktop protocol) sessie naar uw Dedicated server tot stand te brengen, moeten eerst 2 dingen gecontroleerd worden:

- Vraag bij uw Network administrator of RDP toegelaten is op uw netwerk
- Voor gebruikers van Windows 2000 en lager: Kijk of de software voor RDP geïnstalleerd is, zoniet kunt u deze downloaden op [volgende link](#).

1. Zorg dat de VPN connectie naar Hostbasket tot stand is gebracht. Meer informatie omtrent het tot stand brengen van een VPN verbinding vindt u in volgende handleiding: [VPN](#)

2. Op uw desktop computer, ga naar 'Start > All Programs > Accessories '

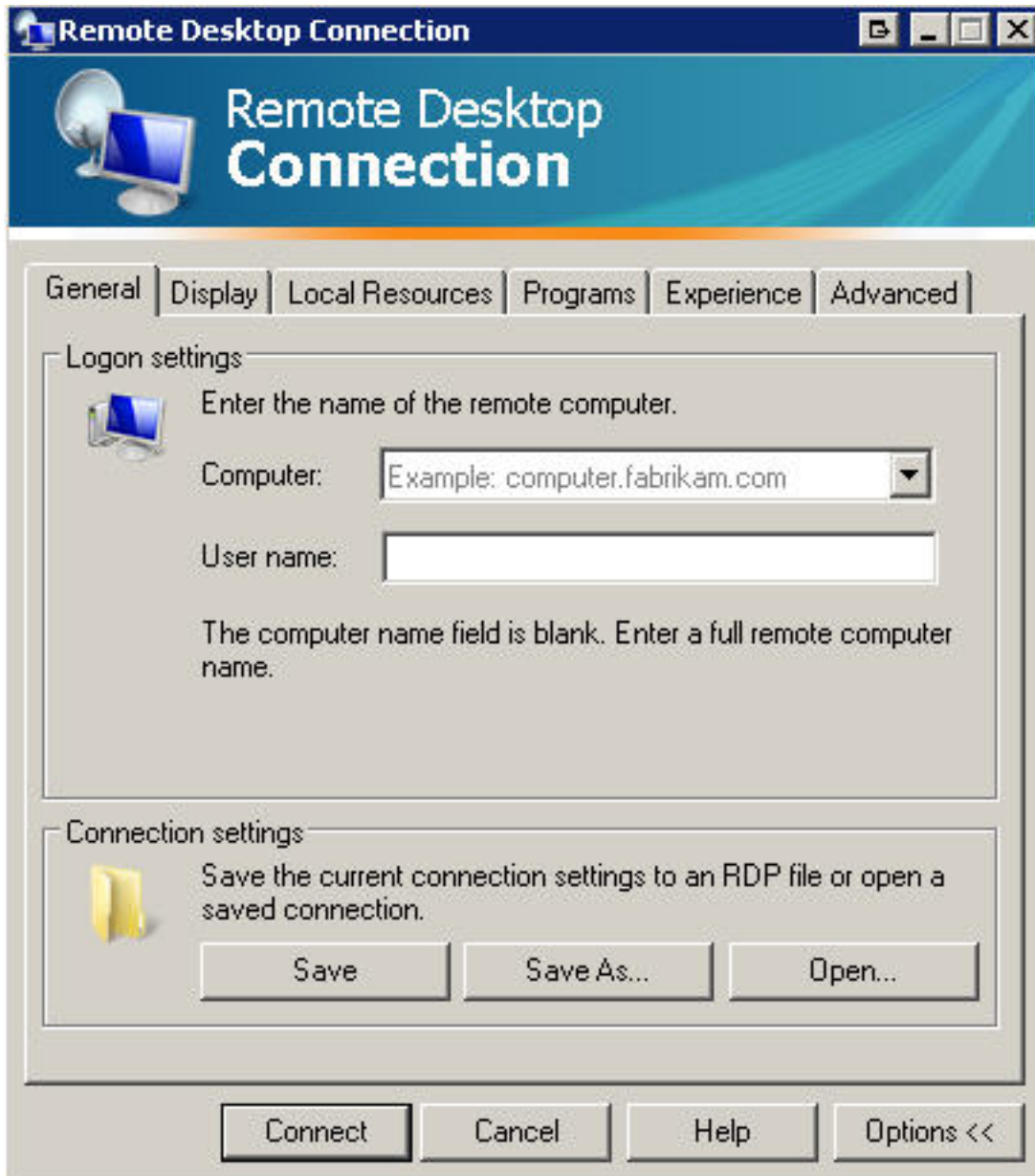
3. In het Accessories menu klikt u op **Remote Desktop Connection**



4. Er komt nu een nieuw venster, waar u het IP adres van uw server kunt ingeven. **LET OP:** Gebruik het Intern IP adres van uw server bij Hostbasket, dit kunt u terugvinden in **MyAccount > Servers & Cloud > Uw server**



U kunt ook eventueel via het menu '**Options**' enkele opties voor uw RDP instellen.



5. Na het invullen van uw intern server IP adres klikt u op **Connect** , u bent nu verbonden met uw Dedicated server en kunt deze in gebruik nemen. Gebruikersnaam en wachtwoord informatie van uw Dedicated server is tevens terug te vinden in **MyAccount > Servers & Cloud > uw server**.

Posted : Nick Corne - Fri, Sep 11, 2009 1:18 PM. This article has been viewed 3975 times.

Online URL: <https://onlinehelp.cloud.telenet.be/article.php?id=1109>